

Localización GPS: utilidades antirrobo complementarias

De un tiempo a esta parte el incremento en el robo de vehículos pesados y semi-remolques ha pasado a ser, después del elevado precio del gas-oíl, la principal preocupación para las empresas del sector del transporte.

El número de camiones robados es tal que, sólo en España, se registran al año unas 100.000 denuncias por robo de vehículos, que en pocas horas cruzan nuestras fronteras y desaparecen con destino a mercados ilegales de Europa y norte de África donde tienen una "fácil salida", de hecho, la Secretaría General de INTERPOL gestiona una base de datos internacional sobre vehículos robados que contiene más de siete millones de registros de vehículos desaparecidos y no recuperados.

Como medidas que, palien o minoren estos robos, el sistema de localización y control de flotas WorkandTrack.es incorpora adicionalmente una serie de sistemas seguridad complementarios como:



2ª llave de arranque: Se trata de un elemento adicional que no permite el arranque del camión hasta que se hace un contacto con una segunda llave.



SMS de alarma: Consiste en el envío de un SMS al propietario del vehículo, cuando este, se arranca fuera del intervalo horario autorizado, o se sale de su radio de operación o ruta asignada.



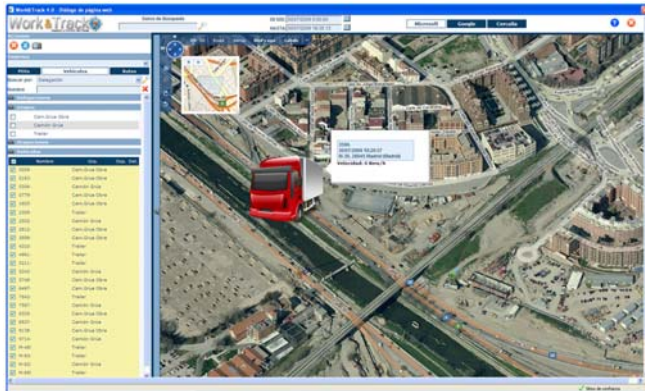
Botón de pánico: El conductor puede accionar un botón que provoca el envío de una señal, ante una situación que le resulte extraña.



Conexión con central receptora de alarmas: Se trata de comunicar, ante una situación comprometida, con una central receptora de alarmas, que se mantiene "a la escucha" con la cabina, y monitorizando la posición del camión, de forma que en caso de necesidad, se pueda enviar a las fuerzas y cuerpos de seguridad del Estado o la asistencia médica oportuna.



Parada en remoto: Como última línea de seguridad el sistema puede enviar un comando, que no permita un nuevo arranque del motor del camión, una vez ha sido robado.



El sistema WorkandTrack.es, acerca el *cuadro de mandos* de la empresa a cualquier usuario con conexión a Internet en cualquier lugar del mundo. Desde la aplicación web, puede verse la información actual e histórica de los vehículos, las rutas que han seguido, las velocidades del trayecto, las horas de arranque y parada, consiguiendo con ello una gestión de flota eficaz.

Con un completo sistema de control y gestión de flotas, es posible reducir los robos y el tráfico ilegal de vehículos, o cuanto menos, facilitar su localización y recuperación, ante esta situación tan perjudicial para las empresas de transporte.

Con un completo sistema de control y gestión de flotas, es posible reducir los robos y el tráfico ilegal de vehículos, o cuanto menos, facilitar su localización y recuperación, ante esta situación tan perjudicial para las empresas de transporte.

