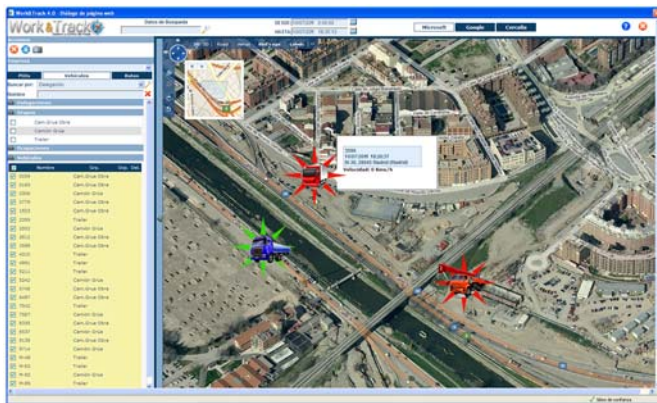


Work & Track

Control y Gestión de Flotas

LA LOCALIZACIÓN ES LA SOLUCIÓN

La proliferación de robos, tanto de camiones como de las mercancías transportadas obliga a las empresas de transporte a tomar medidas urgentes. Es tal el incremento de este tipo de robos que diversas asociaciones han exigido a las autoridades que tomen medidas contundentes. Mientras tanto, la solución más eficaz pasa por instalar sistemas de localización ocultos tanto en el vehículo como en la carga.



El funcionamiento es muy sencillo. En los vehículos de la flota a controlar se instala un dispositivo electrónico provisto de GPS y con capacidad de comunicación (GRPS y, como canal auxiliar, SMS). Este dispositivo transmite toda la información a un completo sistema de gestión, dotado de cartografía, informes gráficos, alarmas, etc.

En cuanto al control de la carga, existen equipos de localización autónomos que no requieren instalación (este tipo de equipos disponen de batería interna de gran potencia que dura varios meses sin necesidad de recarga) y que incorporan todas las funcionalidades propias del sistema de gestión, cubriendo las necesidades de cualquier operador de transporte terrestre o paquetería. En todo momento el usuario puede ver a través de internet información detallada de dónde está el paquete, dónde ha estado, qué ruta ha seguido, si se mueve o no....

WorkandTrack.es, referente dentro de las aplicaciones de gestión y control de vehículos y cargas, propone que los transportistas "se movilizan" e incorporen tecnologías de movilidad como mejor alternativa para combatir esta situación tan crítica. Disponer de información en tiempo real sobre la localización de la flota, y el estado de las entregas o las recogidas, aumenta notablemente la eficacia en la detección de incidencias y toma de decisiones.

Según explica José Antonio Gutiérrez (Director de Work&Track) *"Nuestra aplicación fue concebida como un sistema de control y gestión de flota en tiempo real. Debido al escenario actual, y a los más de 5.000 equipos instalados, prácticamente todos los días observamos que nuestros clientes se apoyan en nuestro sistema para recuperar vehículos sustraídos."*

Más allá de la localización, las tecnologías de movilidad implican un ahorro de costes, mejoras en los niveles de servicios y una diferenciación frente a la competencia ya que la implantación de este tipo de sistemas tiene un impacto directo en la percepción que se tienen de las empresas usuarias tanto por la mejora de servicio como por la capacidad de informar al cliente en tiempo real del estado de sus operaciones.